



COMUNE DI SOMAGLIA

(Provincia di Lodi)

AREA TECNICO AMBIENTALE

Servizio Ambientale

RELAZIONE TECNICA ILLUSTRATIVA e QUADRO ECONOMICO

luglio 2015

Oggetto: VERDE PUBBLICO COMUNALE - INTERVENTI STAGIONALI SU ALBERI ED ARBUSTI: ABBATTIMENTI, POTATURE, RIMOZIONE CEPPAIE

1) VIALETTO DEL TENNIS/POLO SCOLASTICO COMUNALE

E' richiesto l'abbattimento, con la rimozione del ceppo, di esemplari arborei sempreverdi (*cedrus sp*) e di essenze decidue a chioma espansa. Intervento comprensivo di ogni onere, attrezzo, macchina operatrice, attrezzatura, materiale necessario nonché riporto successivo di terra con ripristino della superficie e smaltimento dei materiali di risulta.



classificazione	tipo di intervento	UDM/N	prezzo unitario a base di gara	TOT
<i>Cedrus sp</i>	abbattimento	4	596,10	2.384,40
<i>Cedus sp.</i>	rimozione ceppo	4	75,20	300,80
<i>Populus</i>	abbattimento	1	596,10	596,10
<i>Populus sp.</i>	rimozione ceppo	1	75,20	75,20
<i>Crataegus sp, Prunus sp.</i>	abbattimento	4	112,90	451,60
<i>Crataegus sp, Prunus sp.</i>	rimozione ceppo	4	37,60	150,40
				3.958,50

2) PARCO GIOCHI DI VIA ALDO MORO

E' richiesta la potatura di contenimento e di rimonda del secco di n. 16 esemplari arborei e 1 esemplare arbustivo. Intervento comprensivo di ogni onere, attrezzo, macchina operatrice, attrezzatura, materiale necessario nonché smaltimento dei materiali di risulta.

classificazione	tipo di intervento	UDM/N	prezzo unitario a base di gara	TOT
<i>Fraxinus sp, Acer sp.</i>	potatura	8	207,65	1.661,20
<i>Prunus sp, Carpinus sp</i>	potatura	8	135,20	1.081,60
<i>Crataegus sp.</i>	potatura	1	83,80	83,80
				2.826,60



COMUNE DI SOMAGLIA

(Provincia di Lodi)

AREA TECNICO AMBIENTALE

Servizio Ambientale

3) VIA AUTOSTRADA DEL SOLE

E' richiesta la potatura di contenimento e di rimonda del secco di n. 12 esemplari arborei (*celtis sp, prunus sp. albizia sp.*). Intervento comprensivo di ogni onere, attrezzo, macchina operatrice, attrezzatura, materiale necessario nonché smaltimento dei materiali di risulta.

classificazione	tipo di intervento	UDM/N	prezzo unitario a base di gara	TOT
<i>Celtis sp.</i>	abbattimento	9	219,60	1.976,40
<i>Prunus sp.</i>	abbattimento	2	112,90	225,80
<i>Albizia sp</i>	potatura	1	83,80	83,80
				2.286,00



4) AIUOLE PARCHEGGIO POLO SCOLASTICO COMUNALE

E' richiesta la potatura di contenimento e di rimonda del secco di n. 9 esemplari arborei (*celtis sp*). Intervento comprensivo di ogni onere, attrezzo, macchina operatrice, attrezzatura, materiale necessario nonché smaltimento dei materiali di risulta.

classificazione	tipo di intervento	UDM/N	prezzo unitario a base di gara	TOT
<i>Celtis sp.</i>	potatura	9	135,20	1.216,80
				1.216,80

5) AIUOLE PARCHEGGIO DELLA PESA PUBBLICA

E' richiesta la potatura di contenimento e di rimonda del secco di n. 30 esemplari arborei (*betula sp, populus sp., carpinus sp.*). Intervento comprensivo di ogni onere, attrezzo, macchina operatrice, attrezzatura, materiale necessario nonché smaltimento dei materiali di risulta.

classificazione	tipo di intervento	UDM/N	prezzo unitario a base di gara	TOT
<i>Betulla sp. Carpinus sp.</i>	potatura	30	83,80	2.514,00
				2.514,00



COMUNE DI SOMAGLIA

(Provincia di Lodi)

AREA TECNICO AMBIENTALE

Servizio Ambientale

6) PISTA CICLABILE LUNGO LA SP 223

E' richiesta la potatura di contenimento e di rimonda del secco di n. 8 esemplari arborei (*tilia sp.*); l'abbattimento, con la rimozione del ceppo, di esemplari arborei in ceppaia (*tilia sp.*). Intervento comprensivo di ogni onere, attrezzo, macchina operatrice, attrezzatura, materiale necessario nonché riporto successivo di terra con ripristino della superficie e smaltimento dei materiali di risulta.

classificazione	tipo di intervento	UDM/N	prezzo unitario a base di gara	TOT
<i>Tilia sp.</i>	potatura	8	384,80	3.078,40
<i>Tilia sp.</i>	abbattimento	4	345,10	1.380,40
<i>Tilia sp.</i>	rimozione ceppo	4	75,20	300,80
				4.759,60



7) VIALE DEL CIMITERO

E' richiesta la potatura di contenimento e di rimonda del secco di n. 20 esemplari di (*tilia sp.*). Intervento comprensivo di ogni onere, attrezzo, macchina operatrice, attrezzatura, materiale necessario nonché smaltimento dei materiali di risulta.

classificazione	tipo di intervento	UDM/N	prezzo unitario a base di gara	TOT
<i>Tilia sp.</i>	potatura	20	384,80	7.696,00
				7.696,00





COMUNE DI SOMAGLIA

(Provincia di Lodi)

AREA TECNICO AMBIENTALE

Servizio Ambientale

8) SCARPATA SETTENTRIONALE AREA VERDE CASTELLO CAVAZZI

E' richiesta la potatura di dimensionamento con rimonda del secco di n 4 esemplari di carpinus sp. a ceppaia E' richiesta la sistemazione della siepe informale lungo il margine della scarpata con interventi che comprendono: rimozione degli arbusti deperiti, rimozione di esemplari arborei e d arbustivi nati spontaneamente all'interno della siepe, potatura degli arbusti con riduzione volumetrica.

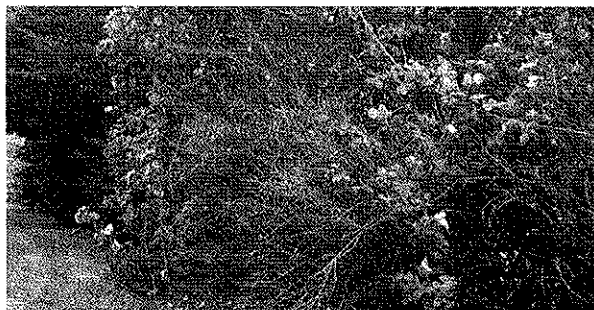
classificazione	tipo di intervento	UDM/N	prezzo unitario a base di gara	TOT
<i>Carpinus sp</i>	potatura	4	135,20	540,80
<i>Siepe e scarpata</i>	potature/estirpi	forfait	250,00	250,00
				790,80



9) MARGINE E SCARPATA OCCIDENTALE AREA VERDE CASTELLO CAVAZZI

E' richiesta la potatura di dimensionamento e di rimonda del secco di n. 13 esemplari di carpinus sp a ceppaia posti lungo il margine della scarpata. E' richiesta la sistemazione dell'area circostante al filare di carpinus sp con interventi che consistono in: rimozione di esemplari deperienti e/o vitali di specie nate spontaneamente all'interno e nelle vicinanze del filare arboreo, compresa l'estirpazione delle lianose.

classificazione	tipo di intervento	UDM/N	prezzo unitario a base di gara	TOT
<i>Carpinus sp</i>	potatura	13	83,80	1.089,40
<i>Siepe e scarpata</i>	potatura, rimozione	forfait		250,00
				1.339,40





COMUNE DI SOMAGLIA

(Provincia di Lodi)

AREA TECNICO AMBIENTALE

Servizio Ambientale

10) MARGINE E SCARPATA MERIDIONALE AREA VERDE CASTELLO CAVAZZI

E' richiesta la potatura di dimensionamento e di rimonda del secco di n. 8 esemplari di *carpinus sp* a ceppaia e di n. 1 esemplare di *platanus sp.*(**), posti lungo il margine della scarpata. E' richiesta la sistemazione dell'area circostante i *carpinus sp* con interventi che consistono in: rimozione di esemplari deperiti, deperienti e/o vitali di specie nate spontaneamente all'interno e nelle vicinanze del filare arboreo.

classificazione	tipo di intervento	UDM/N	prezzo unitario a base di gara	TOT
<i>Carpinus sp</i>	potatura	8	83,80	670,40
<i>Platanus sp. (**)</i>	potatura	1	384,80	384,80
<i>Siepe e scarpata</i>	rimozione/estirpi	forfait	250,00	250,00
				1.305,20

(**) in TREE CLIMBING a causa dell'impossibilità di accesso con mezzi d'opera.

11) MARGINE E SCARPATA ORIENTALE AREA VERDE CASTELLO CAVAZZI

E' richiesta la potatura di dimensionamento e di rimonda del secco di n. 4 esemplari di *carpinus sp* a ceppaia posti lungo il margine della scarpata. E' richiesta la sistemazione dell'area circostante i *carpinus sp* con interventi che consistono in: rimozione di esemplari deperiti, deperienti e/o vitali di specie nate spontaneamente all'interno e nelle vicinanze del filare arboreo.

classificazione	tipo di intervento	UDM/N	prezzo unitario a base di gara	TOT
<i>Carpinus sp</i>	potatura	4	83,80	335,20
<i>Siepe e scarpata</i>	rimozione/estirpi	forfait	250,00	250,00
				585,20





COMUNE DI SOMAGLIA

(Provincia di Lodi)

AREA TECNICO AMBIENTALE

Servizio Ambientale



12) GIARDINO SCUOLA INFANZIA VIA RAIMONDI

E' richiesto l'abbattimento di n. 1 esemplare arboreo e di n. 1 esemplare arbustivo.

classificazione	tipo di intervento	UDM/N	prezzo unitario a base di gara	TOT
<i>Acer sp</i>	abbattimento	1	112,90	112,90
<i>Acer sp</i>	rimozione ceppo	1	37,60	37,60
<i>Morus arbusto</i>	Rimozione ceppo	1	75,20	75,20
				225,70

13) Strada Comunale 909

E' richiesta la manutenzione dei filari spontanei misti arboreo/arbustivi di bordo strada sia in lato sinistro che in lato destro per circa 1 Km. Gli interventi comprendono: la rimozione di rami secchi e spezzati, la potatura di regolazione e ridimensionamento delle chiome degli esemplari arborei maturi, l'estirpo di arbusti spontanei, la rimozione di esemplari deperiti.



COMUNE DI SOMAGLIA

(Provincia di Lodi)

AREA TECNICO AMBIENTALE

Servizio Ambientale

classificazione	tipo di intervento	UDM/N	prezzo unitario a base di gara	TOT
filari spontanei	manutenzione	forfait	1,100,00	1.100,00
				1.100,00

14) Strada Comunale 836

E' richiesta la manutenzione del filare arboreo misto di *morus* e *cornus* sia in lato sinistro che in lato destro. Gli interventi comprendono: la rimozione di rami secchi e spezzati, la potatura di regolazione e ridimensionamento delle chiome. In lato sinistro è da effettuare anche la pulizia della banchina stradale, con rimozione di arbusti e tappezzanti, da attuarsi manualmente con decespugliatore o per mezzo di ruspetta.

classificazione	tipo di intervento	UDM/N	prezzo unitario a base di gara	TOT
filari misti morus/cornus	manutenzione	forfait	800,00	800,00
				800,00

15) Bosco del Castello

E' richiesta la potatura di esemplari i cui rami invadono una proprietà privata

classificazione	tipo di intervento	UDM/N	prezzo unitario a base di gara	TOT
arbusti	manutenzione	forfait	500,00	500,00
				500,00

QUADRO ECONOMICO

Importo opere (31.903,80 + 500,00)	€ 32.403,80
IVA 22% su opere e sicurezza	€ 7.128,83
TOTALE	€ 39.532,63



estensore della presente:
l'istruttore proponente
dott.ssa Mariangela Quartieri



COMUNE DI SOMAGLIA

(Provincia di Lodi)

AREA TECNICO AMBIENTALE

Servizio Ambientale

ELENCO PREZZI UNITARI

Potatura di contenimento e rimonda del secco di esemplari arborei decidui a chioma espansa in aree verdi o su strada con modeste difficoltà operative e di accantieramento, secondo il criterio della potatura a tutta cima.				
	da 6 a 12 metri	da 12 a 16 metri	da 16 a 19 metri	da 19 a 23 metri
CAD	83,80 €	135,20 €	207,65 €	384,80 €
Abbattimento di esemplari arborei decidui adulti a chioma espansa in aree verdi o su strade con sensibili difficoltà operative e di accantieramento (ridotti spazi di manovra, alternanza flusso traffico).				
	da 6 a 12 metri	da 12 a 16 metri	da 16 a 19 metri	da 19 a 23 metri
CAD	112,90 €	219,60 €	345,10 €	596,10 €
Eradicazione e fresatura del ceppo con rimozione del terreno con detriti prodotti e chiusura della buca con terreno vegetale				
	fino a diam 30 cm	fino a diam. 60	fino a diam. 90	fino a diam. 120
CAD	37,60 €	75,20 €	144,30 €	282,40 €
Sistemazione scarpate del castello con eradicazione lianose, estirpazione specie infestanti, asporto esemplari deperiti				
	a corpo			
	250,00 €			
Manutenzione filari spontanei SC 909				
	a corpo			
	1.100,00 €			
Manutenzione filari e banchina SC 836				
	a corpo			
	800,00 €			
Intervento Bosco del Castello				
	a corpo			
	500,00 €			



estensore della presente:
l'istruttore proponente
dott.ssa Mariangela Quartieri

